

Joindre la Fabrique des Compétences ?



Par téléphone du **lundi au vendredi**
de 10h à 12h et de 14h à 18h
au **01.40.27.23.30**



Sur rendez-vous (*présentiel ou en distanciel*) :
www.cnam-paris.fr



Par mail :

Information générale :

par_jeminforme@lecnam.net

Inscription :

par_jeminscris@lecnam.net

Mission Handi'cnam

handicnam_paris@lecnam.net

Conseil en formation :

par_jemontemonprojet@lecnam.net

VAE ou VAPP :

par_infova@lecnam.net

VES :

par_jecandidatealaves@lecnam.net

Toute autre demande :

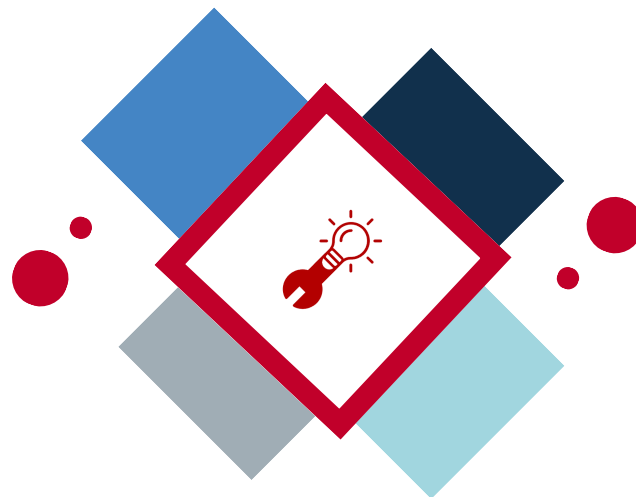
contact_paris@lecnam.net

Réponse sous 48h (soit 2 jours ouvrés)

le **cnam**
Paris

LA FABRIQUE DES COMPÉTENCES

Guide pratique



Depuis décembre 2021, le Cnam est certifié Qualiopi pour l'ensemble des entités de formation de l'établissement public, et pour les quatre types d'actions couvertes par cette certification :

le **cnam** **Qualiopi**
processus certifié
RÉPUBLIQUE FRANÇAISE

La certification qualité a été délivrée
au titre des catégories d'actions suivantes :
ACTIONS DE FORMATION
BILANS DE COMPÉTENCES
ACTIONS DE VALIDATION DES ACQUIS DE L'EXPERIENCE
ACTIONS DE FORMATION PAR APPRENTISSAGE

Qu'est-ce que la Fabrique des Compétences ?

La Fabrique des Compétences est le point d'entrée unique pour les élèves et les futurs élèves du Centre Cnam Paris.

Cet espace d'accueil a été créé dans le but de traiter 100% des demandes formulées par nos élèves et nos visiteurs.

Que vous soyez élève ou non, la Fabrique des Compétences met **gratuitement** à votre service des ressources humaines, documentaires et numériques. Une question à poser sur notre offre de formation, sur la construction de votre projet professionnel, sur le suivi de votre inscription, sur l'assistance technique

liée à votre portail élève : nos équipes d'experts se tiennent à votre disposition pour satisfaire toutes vos demandes.



Si vous êtes en situation de handicap, la mission Handi'Cnam vous accompagne pour vos études et vos examens.



La Fabrique des Compétences est composée de :

- **6 chargés d'accueil et d'information :**
ils vous délivrent un 1er niveau d'information sur notre offre de formation et sur notre offre de services.
- **3 gestionnaires d'inscription :**
ils vous assistent dans la procédure de votre inscription et le suivi de votre scolarité.
- **5 conseillers en formation :**
ils vous accompagnent dans la définition et la construction de votre projet professionnel.
- **5 conseillers en validation des acquis :**
ils vous accompagnent vers le dispositif de validation des acquis le plus adapté à votre projet.
- **1 conseiller en VES :**
il vous accompagne dans l'obtention, totale ou partielle, d'un diplôme par reconnaissance de vos études suivies en France ou à l'étranger.



La Fabrique des Compétences se situe au :
292 rue Saint Martin - Accès 17 - 75003 Paris



La Fabrique des Compétences est ouverte :
uniquement sur rendez-vous du lundi au vendredi de 13h30 à 18h30.